



**КОМИТЕТ ИМУЩЕСТВЕННЫХ ОТНОШЕНИЙ
АДМИНИСТРАЦИИ ПЕРМСКОГО МУНИЦИПАЛЬНОГО ОКРУГА**

РЕШЕНИЕ

о размещении объектов № 1470

Пермский край
Пермский округ

05.06.2024

Комитет имущественных отношений администрации Пермского муниципального округа разрешает Публичному акционерному обществу «Россети Урал» (ИНН 6671163413, ОГРН 1056604000970, почтовый адрес: 620026, г. Екатеринбург, ул. Мамина Сибиряка, д. 140)

размещение объекта «Строительство ВЛ 0,4 кВ с установкой ПУ для электроснабжения деревни Косотуриха (4500086726)»

на землях муниципальная собственность.

на срок бессрочно.

Местоположение: Пермский край, Пермский муниципальный округ.


Приложение: схема предполагаемых к использованию земель или части земельного участка.

Особые условия использования:

1. При установке опор электросетевого хозяйства учесть параметры ширины проезда улично-дорожной сети, во избежание сужения полосы отвода дороги. Установить опоры на расстоянии не более 2 метров от границ земельного участка.

2. Получение разрешения на производство земляных работ.

Заместитель председателя комитета


(подпись, печать)

М.В. Королева



Схема предполагаемых к использованию земель или части земельного участка

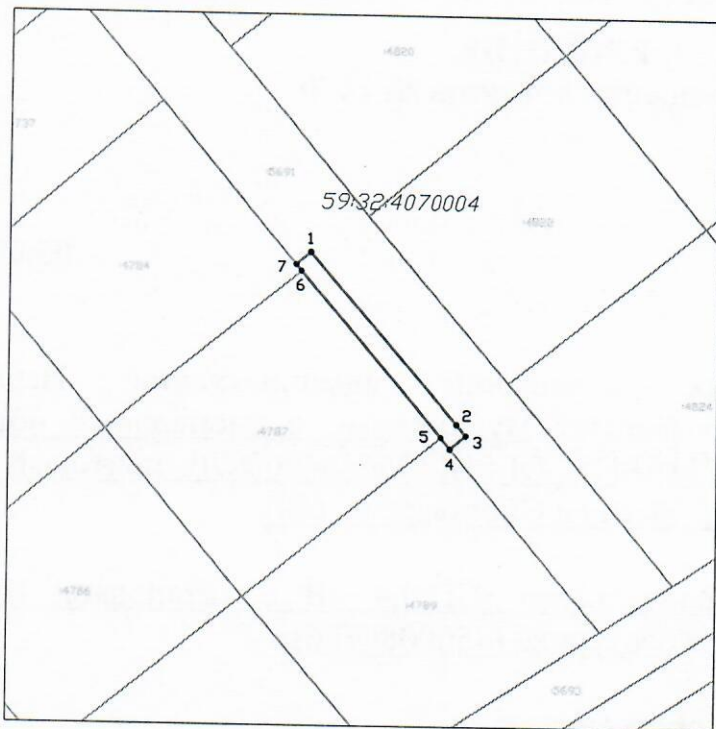
Объект: Строительство ВЛ 0,4 кВ с установкой ПУ для электроснабжения деревни Косотуриха (4500086726)

Местоположение: Пермский край, Пермский муниципальный округ

Площадь земель или части земельного участка, кв.м.: 92

Категория земель: земли населенных пунктов

Вид разрешенного использования: —



Обозначение характерных точек границ	Координаты	
	X	Y
1	503223,65	2209768,25
2	503199,72	2209788,58
3	503198,20	2209789,87
4	503196,36	2209787,71
5	503197,90	2209786,42
6	503221,03	2209766,97
7	503221,93	2209766,22
1	503223,65	2209768,25

Масштаб 1:1000

Описание границ смежных землепользователей:

- от 1 точки до 4 точки — 59:32:4070004:5691
- от 4 точки до 5 точки — 59:32:4070004:4789
- от 5 точки до 6 точки — 59:32:4070004:4787
- от 6 точки до 7 точки — 59:32:4070004:4784
- от 7 точки до 1 точки — 59:32:4070004:5691

Условные обозначения:

- 1 • Характерная точка границы, сведения о которой позволяют однозначно определить ее на местности
- Границы земельных участков, установленные (уточненные) при проведении кадастровых работ, отражающиеся в масштабе
- Граница земельного участка, сведения о которой содержатся в ЕГРН
- 59:11:0011122:31 Обозначение кадастрового номера земельного участка
- Граница кадастрового квартала

Заявитель: Корнев И.С. по доверенности N ПЭ/137-2024 от 17.04.2024

(подпись, расшифровка подписи)

Взам. инв. N	
Подпись и дата	
Инв. N подл.	